

Tout pour le plaisir

Programme 2026



Informations pratiques

Association : ASPTT MOULINS 03. Section cyclotourisme

Adresse : Nomazy.16 Allée des Pyracanthas 03000 MOULINS.

Secrétariat ouvert le **mercredi de 15h à 17h** -Tél : 04 70 44 20 45

Courriel : moulins@asptt.com

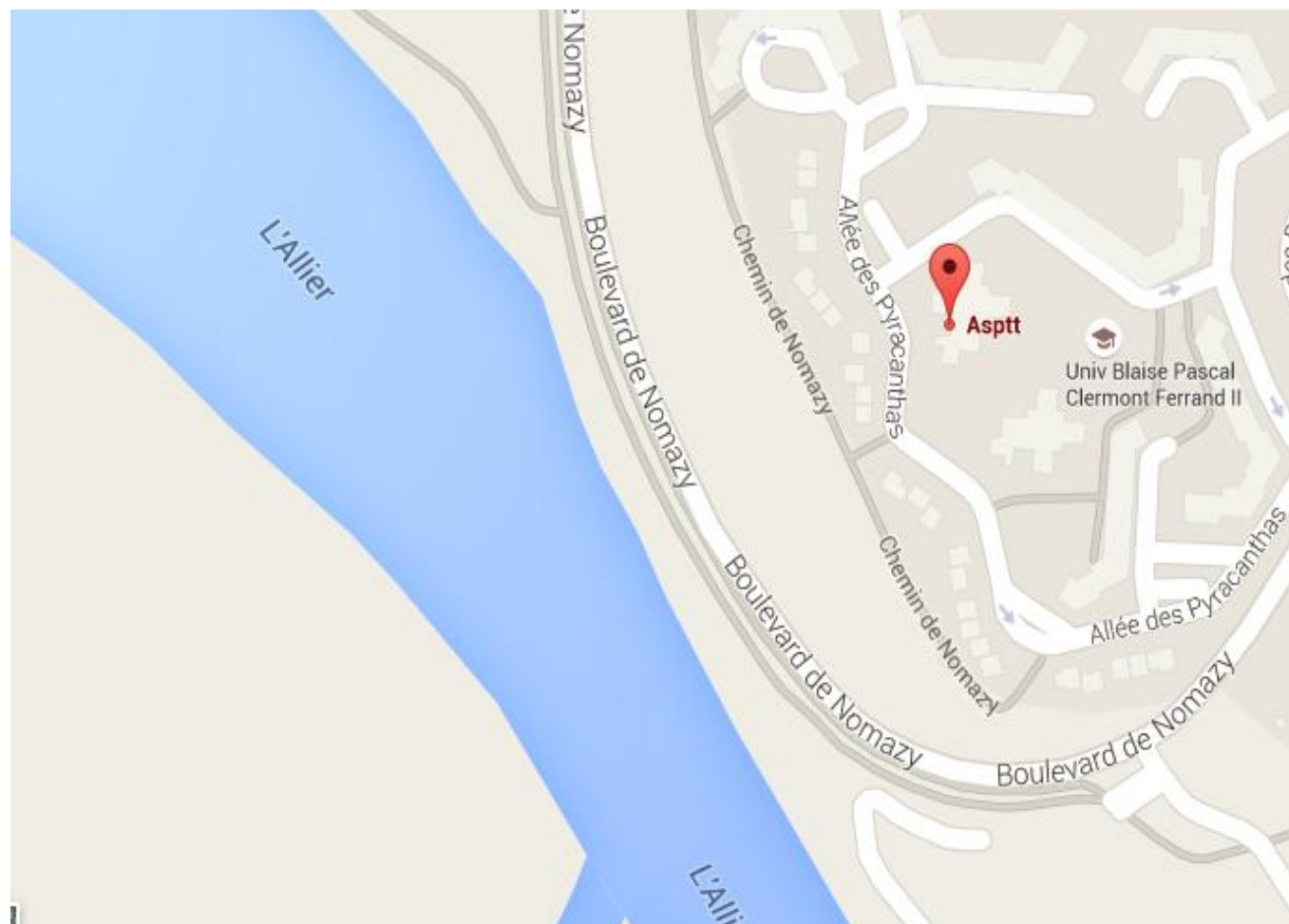
Activité cyclo

Resp : Lionel DIZIER.

Courriel : cyclo.aspttmoulins@gmail.com

Site internet : <https://moulins-cyclotourisme.asptt.com>

Télé : 06 71 19 56 60



Organigramme 2026

Président Actif	Lionel DIZIER
Vice-Président	Dominique LOUIS
Secrétaire	Jacky MAZOYER
Secrétaire adjoint	Claude BERGER
Trésorier	Guy DAGUIN
Responsable Sécurité	Claude BERGER
Responsable logistique	Jean Paul RODRIGUEZ
Photographe	Dominique LOUIS

Commission Programme

Joseph PERRONNET – Martial SANCHEZ

LES BIENFAITS DU VÉLO

La pratique du vélo s'apparente à une activité d'intensité modérée, idéale pour travailler son endurance et augmenter son rythme cardiaque, sans pour autant souffrir d'essoufflement.

Pour en retirer des bénéfices santé, il est recommandé de pédaler **au moins 30 minutes en continu** ou par **fractions d'au moins 10 minutes**.

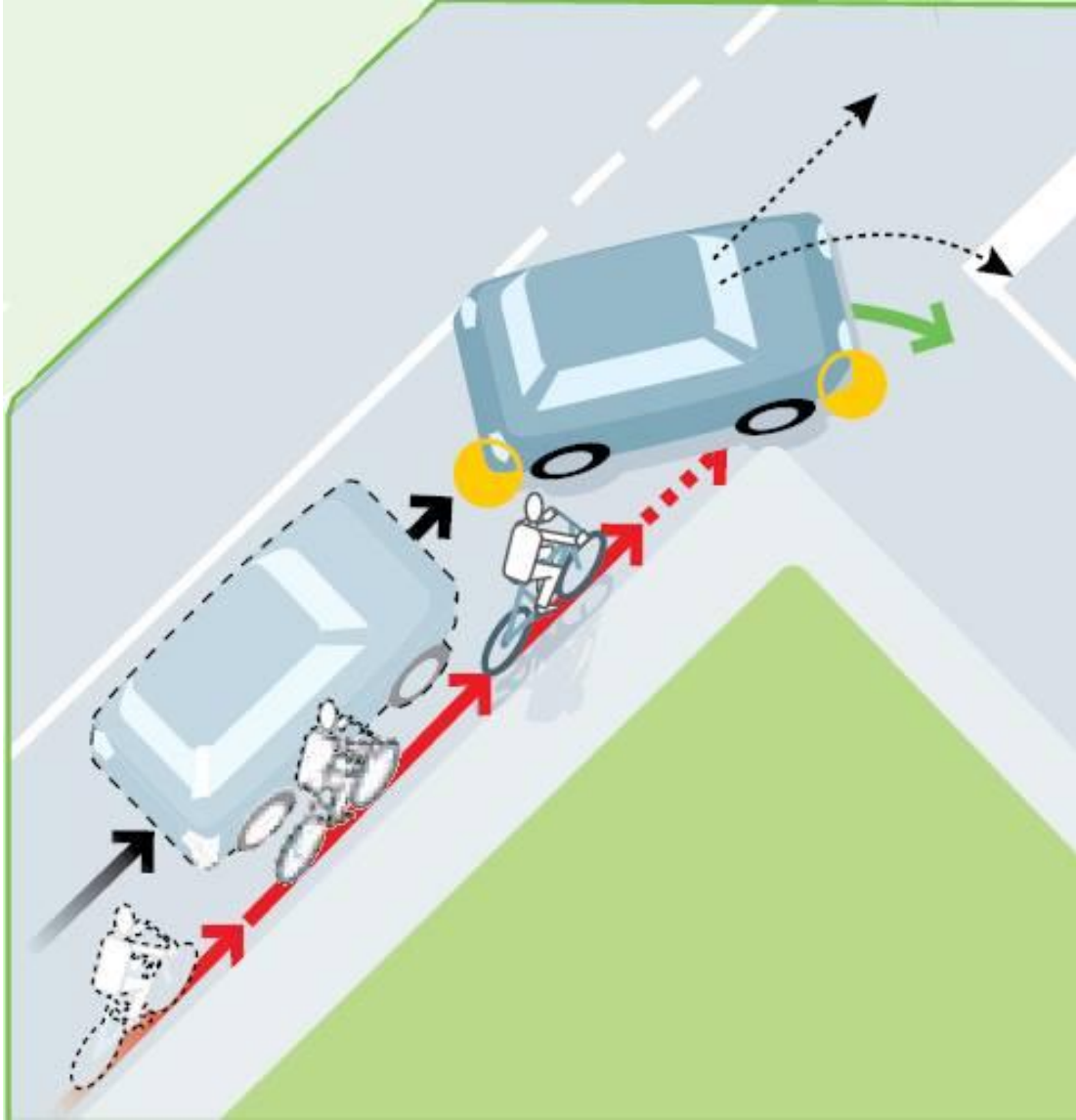
Une pratique régulière du vélo améliore les capacités du système cardio-respiratoire, aide à lutter contre les maladies cardiovasculaires, le cholestérol, l'hypertension, le surpoids, l'arthrose...

Elle se révèle même un élément protecteur contre certaines maladies comme le cancer du côlon, du sein, le diabète de type 2.

Mais attention ! Cette activité physique réclame, comme tous sports, certains bons réflexes :

- Ne partez pas le ventre vide ;
- Emportez une bouteille d'eau pour pouvoir boire avant, pendant et après l'effort.
- Faites quelques mouvements d'échauffement avant le départ pour préparer les muscles et éviter de vous blesser ;
- Pensez à faire quelques mouvements d'étirement après l'effort pour assouplir vos muscles et éviter les courbatures.

LES CYCLOS ET LA SÉCURITÉ



Ne remontez jamais une file par la droite, restez derrière les véhicules. Ne vous positionnez jamais dans l'angle mort d'un véhicule ou le long d'un camion, il risque de vous coincer contre le trottoir ou de vous percuter s'il tourne à droite.

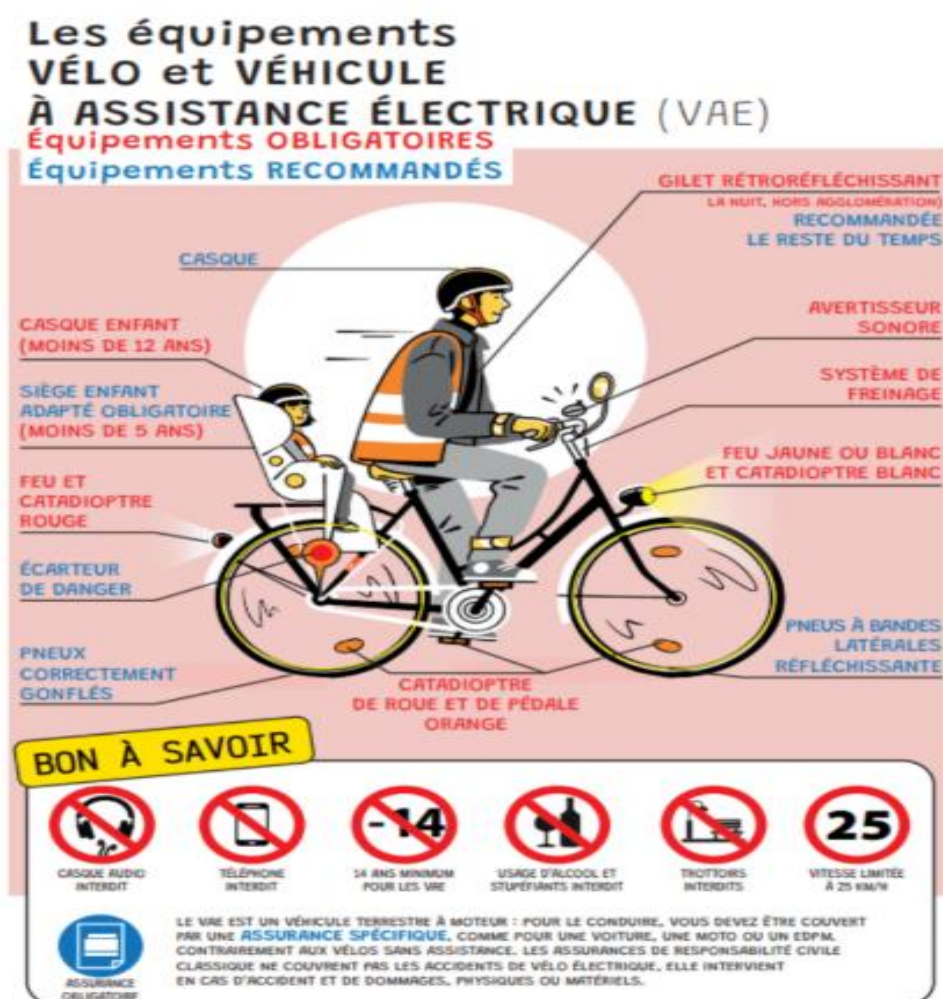
- Pour vérifier que le conducteur vous voit, **essayez de croiser son regard dans le rétroviseur.**

Ne dépassez pas un cycliste avant de tourner à droite.

Restez visible la nuit

- Éclairage blanc à l'avant du vélo, feu rouge à l'arrière, catadioptres,
- Dispositifs réfléchissants et gilet jaune sont indispensables.
- Prendre garde aux prévisions météorologiques et aux conditions de circulation.

Face aux dangers de la route Comment s'équiper



Ne pas oublier

La route est un espace qui se partage, ce qui implique un respect mutuel de la part de ceux qui S'y déplacent.

Le cycliste, tout comme l'automobiliste, doit appliquer les règles du Code de la route qui garantissent sa sécurité et celle des autres usagers. Pour rouler en toute sécurité, le cycliste doit impérativement disposer d'un vélo en bon état, bien équipé et surtout connaître et appliquer les règles élémentaires de déplacement, en ville et hors agglomération, de jour, comme de nuit.

En cas d'accident

- Si un accident survient, n'oubliez pas les procédures à suivre.
- Si une ou plusieurs personnes sont blessées, alertez d'abord les secours en localisant précisément le lieu de l'accident :
- **15 SAMU**
- **17 Police Gendarmerie**
- **18 Pompiers**
- **112** Toutes urgences depuis un téléphone mobile.

En cas d'accident matériel impliquant un autre usager de la route, rédigez avec lui un constat à l'amiable qui permettra à l'assurance d'appréhender la situation et de connaître l'identité des personnes impliquées

Infos +

Randonnées chaque dimanche matin de janvier à décembre : **Attention !!!!!**
Départ place Jean Moulin (face à la poste) 03000 MOULINS

HORAIRES DES SORTIES LOCALES

1 janvier	9h	1 juillet	7h30
1 février	9h	1 août	7h30
1 mars	8h30	1 septembre	8h.
1 avril	8h.	1 octobre	9h
1 mai	7h30	1 novembre	9h
1 juin	7h30	1 décembre	selon la météo

Ces horaires seront modifiés, dans le cas des sorties spécifiques
(Concentrations, mises en jambes en prévision du Vercors etc....)

Respectez les horaires de départ des sorties du dimanche pour éviter des erreurs de parcours.
N'oubliez pas de joindre à vos bagages de route la carte Michelin n°69, ainsi que votre licence,
pour participer aux diverses sorties, rallyes, concentrations....

Pour les rallyes et concentrations, l'heure de départ sera fixée à la réunion du début de mois ou
à la sortie du dimanche précédent.

Les sorties locales étant considérées comme randonnées personnelles, tout participant devra se
conformer au code de la route.

Réunion mensuelle le premier mardi de chaque mois.

3 février, 3 mars, 7 avril, 5 mai, 2 juin, 7 juillet, 1 septembre, 6 octobre, 3 novembre, et 1 décembre,
à 18h30 au Foyer ASPTT, 16 allées des Pyracanthas, 03000 MOULINS

Tout membre licencié peut assister aux réunions

RESPONSABLES DE GROUPES

Groupe A : Dominique LOUIS Tél : 06 81 25 11 15
Groupe B : Lionel DIZIER Tél : 06 71 19 56 60
Groupe du jeudi : Claude BERGER Tél : 06 37 10 96 14

ASSEMBLÉE GÉNÉRALE

Samedi 16 janvier 2027, au Foyer ASPTT

MANIFESTATIONS ORGANISÉES ASPTT

Concentration de l'ASPTT Moulins St Léon	29 mars 2026
Concentration de l'ASPTT Moulins à Châtel de Neuvre	14 juin 2026
Concentration de l'ASPTT Moulins	13 septembre 2026

SORTIES EXCEPTIONNELLES

-Concentration Bourbon-Lancy	22 mars 2026
-National ASPTT (le Vercors)	27 avril au 3 mai 2026
-Sortie voie verte Urçay via St Amand-Montrond 18 All/Ret 70kms	8 mai 2026
-Paray le Monial (concentration national)	14/15/16 mai 2026
-Semaine fédérale FFCT	2/3/4/5 août 2026
-Rallye des vignobles (Cosne sur Loire-Nièvre)45-80-100Km	10/11-octobre 2026

SORTIES COMPLEMENTAIRES

En plus des circuits indiqués ci-dessous pour les groupes A et B, les personnes désirant pratiquer le vélo sur des distances plus courtes (30 km environ) peuvent se rendre au départ du Groupe A ou B et décider d'un parcours sur place.

Sorties locales

Janvier 2026 départ 9 h.

Groupe A * le 04 - 48 Kms. Montilly, Agonges, St.Menoux, Souvigny, Moladier, Moulins

Groupe B **35kms** Montilly, Agonges, St.Menoux, Moulins.

Groupe A * le 11 – 55 Kms. Gennetines, Lucenay, D270, Toury-Lurcy, Dornes, Gennetines, Moulins

Groupe B **30kms** Gennetines, D140, D133, Trévol, Moulins.

Groupe A * le 18 – 60 Kms. Toulon, les « maïs », La Ferté-Hauterive, St.Gérard de Vaux, Gouise, Neuilly, Moulins

Groupe B **40kms** Toulon, les « maïs », Bessay-sur Allier,Neuilly-le Réal, Montbeugny, Moulins.

Groupe A *le 25 – 50 Kms. Montilly, Bagnolet, Bagneux, Villeneuve, Aurouer, Munet, Moulins

Groupe B **35kms** Montilly, Bagnolet, Bagneux, Villeneuve, Trévol ,Moulins.

Février départ 9 h.

Groupe A *le 01- 50 Kms. Le Parc, Bois des Bordes, Chézy, Lusigny, Montbeugny, Chapeau, Neuilly, Moulins.

Groupe B **37kms** Le Parc, Bois des Bordes, Chézy, Lusigny, Toulon, Moulins

Groupe A *le 08 – 57 Kms. Moladier, Cressanges, Chatillon, Souvigny, Moladier, Moulins

Groupe B **46kms** Moladier, Cressanges, Chatillon, Souvigny, Moulins.

Groupe A *le 15 – 55 Kms Moladier, Besson, Chatel de Neuvre, Bessay, Les Maïs, Moulins

Groupe B **55kms** Moladier, Besson, Chatel de Neuvre, Bessay, Les Maïs, Moulins

Groupe A *le 22 – 58 Kms Chapeau, Thionne, St.Voir, Neuilly, Toulon, Moulins

Groupe B **36kms** Chapeau, Montbeugny, Les grues Potain, Yzeure, Moulins.

Mars départ 8 h.30

Groupe A*le 01 – 60 Kms Gennetines, St. Ennemond, Lucenay, La Chapelle aux Chasses, Paray le Fresil, Chevagnes, Chézy, Moulins

Groupe B **40kms** Gennetines, St.Ennemond, Dornes, Moulins

Groupe A *le 08 – 65 Kms. Gennetines, Dornes, St.Germain Chassenay, Toury-Lurcy, Cossaye, Lucenay, La Chapelle aux Chasses, Moulins

Groupe B **58kms** Gennetines, Dornes, St.Germain Chassenay , Toury-Lurcy, St Ennemond, Moulins.

Groupe A *le 15 – 70 Kms. Moladier, Cressanges, Treban, Chatel de Neuve, Bessay, Neuilly, D105, Moulins.

Groupe B **55kms** Moladier, Cressanges, Besson, Bressolles, Moulins.

Groupe A *le 22 – 71 Kms. Le Parc, Bois des Bordes, La Chapelle aux Chasses, Paray le Frésil, Chevagnes, Thiel/Acolin, Chapeau, Moulins

Groupe B **63kms** Le Parc, Bois des Bordes, La Chapelle aux Chasses, Paray le Frésil, Chevagnes, Montbeugny, Yzeure, Moulins.

Groupe A *le 29 – 80 Kms Le golf, Neuilly le Real, Gouise, St.Gérand de Vaux, Varennes/Allier, Montoldre, Le Carcan, Tréteau, Thionne, Chapeau Moulins.

Groupe B **47kms** Le golf, Neuilly le Real, Merci, Chapeau, Montbeugny, les grues Potain, Yzeure, Moulins.

Avril départ 8 h

Groupe A *le 05 – 77 Kms Munet, Dornes, Chantenay St, Imbert, Le Veudre, Aubigny, Bagneux, Montilly, Moulins.

Groupe B **52kms** Ft Munet, Dornes, Lucenay-les Aix, Gennetines, Moulins.

Groupe A *le 12 – 68 Kms Gennetines, Lucenay, Gannay, La Chapelle aux Chasses, Moulins

Groupe B **48kms** Gennetines, Lucenay, La Chapelle aux Chasses, Izeure, Moulins.

Groupe A *le 19 – 70 Kms Souvigny, Meillers, Noyant, Chatillon, Cressanges, Treban, Châtel de Neuve Bessay, Les maïs, Moulins.

Groupe B **50kms** Souvigny, Meillers, Noyant, Chatillon, Cressanges, Ft Moladier, Moulins.

Groupe A *le 26 – 75 Kms Montilly, Bagneux, Aubigny, Le Veudre, Chantenay St. Imbert, Nonay, Aurouer, Rte.de Dornes, Moulins

Groupe B **52kms** Montilly, Bagneux, Couzon, Agonge, StMenoux, Moulins.

Mai départ 7h30

Le 1^{er} fête du Travail, sortie libre

Groupe A *le 03- 92 Kms : Moulins, Marigny, - Agonges, Franchesse, Couleuvre, Lurcy, Limoise, Couzon, Montilly, Moulins

Groupe B **63 Kms** Moulins, Marigny, - Agonges, Franchesse, Limoise, Couzon, Montilly, Moulins

Groupe A *le 08 – 80 Kms. Souvigny, Gipy, Buxière, St. Hilaire, Les Côtes Matras, Meillers, Forêt de Mésarges, Souvigny, Moulins

Groupe B **56kms** Souvigny, Gipy, Meilliers, Souvigny, Ft Moladier, Moulins.

Groupe A *le 10 – 106 Kms Gennetines, St. Ennemond, Dornes, Neuville-les-Decize, Azy le Vif, St Parise le Châtel, Chevenon, Fleury/Loire, Avril/Loire, Decize, Cossaye, Chezy, Moulins

Groupe B **47kms** Gennetines, St. Ennemond, Dornes, Aurouer, Ft de Munet, Moulins.

Groupe A *le 17 – 85 Kms Montilly, Bagneux, Aubigny, Le Veudre, Rioussé, Chantenay St. Imbert, Dornes, Moulins

Groupe B **62kms** Montilly, Bagneux, Aubigny, Couzon, BOURBON-l'Archambault, St. Menoux Moulins.

Groupe A *le 24 – 100 Kms. Le Golf, Neuilly, Gouise, Tréteau, Cindre, Trezelles, Varennes/Tèche, Sorbier, St. Léon, Saligny, St. Pourcain/B., Thiel, Montbeugny, Foubrac, Moulins

Groupe B **45kms** Le Golf, Neuilly Gouise, St Voir, Merci, Chapeau, Yzeure, Moulins.

Groupe A *le 31 – 95 Kms. Yzeure, D 105, Neully, Gouise, St. Gerand de Vx., Chazeuil Contigny, Monetay, Chatel de Neuvre, Treban, Cressanges, Moladier, Moulins.

Groupe B **58kms** Yzeure, D 105, Neully, Gouise, St. Gerand de Vx., La Ferté-Hauterive, Bessay sur Allier, Moulins.

Juin départ 7h30

Groupe A *le 07 – 80 Kms. Montilly, Bagneux, Couzon, Franchesse, St. Plaisir, Bourbon, Autry, Souvigny, Moladier, Moulins.

Groupe B **42kms** Montilly, Bagneux, Villeneuve-sur Allier,Trévol,Moulins.

Groupe A *le 14 – 110 Kms. Gennetines, Lucenay, Gannay, La Nocle Maulaix, St. Seine, Maltat, CronatGannay, La Chapelle aux Chasses, Moulins

Groupe B **60kms** Gennetines, Lucenay, Paray-le Frésil, Chevagnes, Chézy, Moulins.

Groupe A*le 21 – 80 Kms. Toulon, Bessay, Châtel de Neuvre, Treban, Le Theil, Meillard, La Roche,Brenay,Besson,Moladier,Moulins.

Groupe B **61kms** Toulon, Bessay, Châtel de Neuvre, Treban,cressanges, Ft deMoladier,Moulins.

Groupe A *le 28 – 104 Kms. Montbeugny, Theil/Acolin, Dompierre, Beaulon,Garnat/Engievre,Gannay, Laménay, Lucenay, St.Ennemond, Moulins

Groupe B **53kms** Montbeugny, Theil/Acolin, Chevagnes, Chézy, Moulins.

Juillet Départ 7h.30

Groupe A *le 05 – 92 Kms. Montilly, Couzon, Limoise, Lurcy-Lévis, Couleuvre, Franchesse, Agonges,Marigny, Moulins.

Groupe B **56kms** Montilly, Couzon, Bourbon-l'Archambault, St Menoux Moulins.

Groupe A *le 12 – 101 Kms. Moladier, Cressanges, Tronget, Le Montet, Murat, Villefranche d'Allier,Cosne, Ygrande, Bourbon l'Arch, St.Menoux, Moulins.

Groupe B **48kms** Ft de Moladier,Cressanges, Chatillon,Noyant,Souvigny,Moulins.

Groupe A *le 19 – 100 Kms. Yzeure, Bois des Bordes, La Chapelle aux Chasses, Paray le Fresil,Chevagnes, Thiel/Acolin, Lusigny, Montbeugny, Chapeau, Mercy,Neully, D 105, Moulins.

Groupe B **54kms** Yzeure, Bois des Bordes, La Chapelle aux Chasses,Chevagnes,Lusigny,Les grues Potain,Yzeure.

Groupe A *le 26 – 94 Kms. Yzeure, Montbeugny, Theil/Acolin, St.Pourcain/Besbre, Vaumas,Châtelperron, Jaligny, Thionne, Mercy, Chapeau, Theil/Acolin, Lusigny,Moulins.

Groupe B **61kms** Yzeure, Montbeugny, Theil/Acolin, Les Grosdots, Mercy, Neuilly-Le Réal, Les trois bosses,Moulins.

Groupe A *le 31 – 95 Kms. Yzeure, D 105, Neully, Gouise, St.Gerand de Vx.,Chazeuil Contigny,Monetay , Chatel de Neuvre, Treban, Cressanges, Moladier, Moulins.

Groupe B **58kms** Yzeure, D 105, Neully, Gouise, St.Gerand de Vx.,La Ferté-Hauterive, Bessay sur Allier, Moulins.

Août

Départ 7h 30 période de congés, sorties libres (proposition de sortie, groupe A / B)

Septembre départ 8 h.

Groupe A *le 06 – 87 kms. Moladier Besson, Cressanges, Treban, D129, La Roche Bransat, Saulcet,Contigny, Monetay, Châtel de neuvre, Bessay, Les maïs, Moulins.

Groupe B **59kms** Moladier Besson, Cressanges, Souvigny,Marigny, Montilly,Moulins.

Groupe A *le 13 – 85 kms. Dornes, St. Pierre le Moutier, Riousse, Le Veudre, Aubigny, Bagneux,Montilly, Moulins.

Groupe B **62kms** Dornes, D22, Nonay, D22, D201, Tresnay, Villeneuve-sur Allier,Trévol,Moulins.

Groupe A *le 20 – 75 kms. Gennetines, St. Ennemond, Lucenay, Cossaye, Toury Lurcy,St. Germain Chassenay, Neuville-les Decize, Dornes, Moulins

Groupe B **50kms** Gennetines, St. Ennemond, Lucenay, La Challe-aux Chasses, D30 Moulins.

Groupe A *le 27 – 68 kms. Yzeure, Dornes, Aurouer, Villeneuve, Bagneux, Agonges, St. Menoux,Souvigny, Moulins.

Groupe B **48kms** Yzeure, Dornes, Aurouer, Villeneuve, Montilly, Moulins.

Octobre départ 8h. 30

Groupe A *le 04 – 68 kms. Yzeure, Gennetines, Lucenay, Gannay, La Chapelle aux Chasses, Moulins

Groupe B **35kms** Yzeure, Gennetines, Chézy, Lusigny, Les grues Potain, Izeure, Moulins.

Groupe A *le 11 – 66 Kms. Souvigny, Chatillon, Tronget, Cressanges, Moladier, Moulins

Groupe B **46kms** Souvigny, Chatillon, Cressanges, Moladier, Moulins

Groupe A *le 18 – 70 kms. Souvigny, St. Menoux, Agonges, Couzon, St. Léopardin d'Augy, Aubigny, Bagneux, Montilly, Moulins

Groupe B **39kms** Souvigny, St. Menoux, Agonges, Montilly, Moulins.

Groupe A *le 25 – 70 kms. Yzeure, St.Pourcain-Malchère, Thiel/Acolin, Beaulon, Garnat/Engievre, Paray le Frézil, Chevagnes, Chézy, Moulins

Groupe B **60kms** Yzeure, Chapeaux, St.Pourcain-Malchère, Thiel/Acolin, Montbeugny, Izeure, Moulins.

Novembre départ 9h.

Groupe A/B *le 01 – 58 kms. Yzeure, Chapeau, Thionne, St.Voir, Neuilly, Moulins.

Fin de la saison 2026

ASPTT MOULINS
CYCLOTOURISME
CLUB OMNISPORTS
cultivons vos envies



CODEP 03

Programme 2026

DATES 2026	MANIFESTATIONS	TYPE	KM	TARIFS LICENCIES NON LICENCIES (+3,00 EUROS)	HORAIRES	CLUB ORGANISATEUR
S 14/02	Rassemblement du souvenir à Floret - Commune de Trézelles Jean-Marc DENIS 06.48.36.90.59 (dhvichy.pdt@gmail.com) https://www.cyclodhvichy.fr	Concent	-	Gratuit	15h / 16h	Cyclo D.H. Vichy
D 15/03	BRM 200 - COSEC Bellerive/Allier Jérôme BEGON 06 20 32 04 78 (crbellerive@gmail.com) https://www.cyclo-randonneurs.fr/	Brevets	200	8,00 € 11,00 € Réduction couples	7h / 20h30	C.R. Bellerive
S 28/03	Concentration de la "Randonnée par les Eaux" - Halle Rolin Place de la République - Nérès les Bains - Bernard RONDIER 06 87 35 27 16 (bernard.rondier5@orange.fr) http://cycloneris.canalblog.com	Concent	-	4,00 € 7,00 € Réduction couples	9h / 17h	CT Nérès les Bains
D 29/03	Concentration du Printemps - Saint Léon Lionel DIZIER 06 71 19 56 60 (lionel8@free.fr) https://moulins-cyclotourisme.asptt.com/	Concent	-	4,00 € 7,00 € Réduction couples	8h / 13h	ASPTT Moulins
S 11/04	Randonnée et Concentration d'Aumance Forêt de Tronçais - Salle polyvalente de Vallon en Sully Alain GENEST 07 82 96 29 60 (alaingenest@wanadoo.fr)	Rando Concent	37 - 63	4,00 € 7,00 € Réduction couples	13h / 17h	Vélo Club Vallonnais
D 12/04	Concentration de Saint Yorre - Maison des Associations Philippe DERENCHY 06 71 25 44 30 (p.derenchy@gmail.com) http://crsy.fr	Concent	-	4,00 € 7,00 € Réduction couples	8h / 12h	C.R. Saint Yorre
S 11/04 D 12/04	BRM 300 - COSEC Bellerive/Allier Jérôme BEGON 06 20 32 04 78 (crbellerive@gmail.com) https://www.cyclo-randonneurs.fr/	Brevets	300	8,00 € 11,00 € Réduction couple	5h / 18h	C.R. Bellerive
S 18/04	Concentration du Codep 03 - Le Bourg du Theil 03240 Ancienne école Evelyne POTHIER tel 06 87 11 83 39 (evelyne.pothier03@gmail.com)	Concent	-	4,00 € 7,00 € Réduction couples	9h / 17h	Codep 03
S 25/04 S 26/04	"Trans-Madeleine" VTT J1 aller : Lapalisse => Le Mayet de Montagne J2 retour : Le Mayet de Montagne => Lapalisse Patrice TECHE 06.81.38.19.28 (patrice.teche@stgerandsante.fr) https://amicale-cycliste-saint-gerand-le-puy.fr	VTT	J1 = 85 J2 = 85	Licenciés FFCT 115 € Non licenciés 120 € Inscription en ligne https://amicale-cycliste-saint-gerand-le-puy.fr	7h / 18h	A.C. Saint Gérard le Puy
S 25/04	La Printanière aux Pierres Jaumates - Gymnase à Domérat Claude PADOVAN 06 60 60 26 43 (claude.padovan2@orange.fr) http://domeratveloclub.com	Rando Concent	35-50 90-120	4,00 € 7,00 € Réduction couples	8h / 17h	DOMERAT Velo Club
D 26/04	Concentration des 3 Vallées - Salle des 3 vallées 03460 TREVOL Bernard DHERRET 06 71 25 01 07 (dherret.bernard@orange.fr) http://www.ac-trevol.fr/	Con Route VTT Marche	- 15-35-50 10-20	4,00 € 7,00 € Réduction couples	7h30 /14h	A.C. Trevoloise
V 01/05	Randonnée du muguet – Centre Omnisports – Vestiaires PRO - Vichy Jean-Marc DENIS 06 48 36 90 59 (dhvichy.pdt@gmail.com) https://www.cyclodhvichy.fr	Rando Concent VTT	40-80-120 15-30-50	4,00 € 9,00 € Réduction couples	7h / 14h	Cyclo D.H. Vichy

DATES 2026	MANIFESTATIONS	TYPE	KM	TARIFS LICENCIES NON LICENCIES (+3,00 EUROS)	HORAIRES	CLUB ORGANISATEUR
S 02/05	Fête du vélo - Ile de la Ronde Saint Pourçain sur Sioule Martine GUILLOT 06 22 52 72 89 (martinecyclo@yahoo.fr)	Rando	30 - 40	Gratuit	14 h / 18h	ARCC Saint Pourçain
D 03/05	Concentration des Vérités Maison des Associations 21 avenue Charles de Gaulle à Lapalisse Albert JOSEPH 06 63 60 93 34 (bebert4@orange.fr)	Concent	-	4,00 € 7,00 € Réduction couples	8h / 12h	A.R. Lapalisse
V 08/05	Concentration des Forêts Salle Europe - Villefranche Guy MEUNIER 07 88 46 05 15 (guy.meunier7@wanadoo.fr)	Concent	-	4,00 € 7,00 € Réduction couples	8h / 16h	C.C. Villefranche
V 08/05	39ème Concentration des Portes Occitanes – 40 ANS DU CLUB Espace Croix des Rameaux Gannat Suzanne GAULMIN 06 82 22 64 10 (sg_gaulmin@yahoo.fr)	Concent	-	4,00 € 7,00 € Réduction couples	8h / 12h30	U.C. Gannat
S 09/05	Mai à Vélo Centre Social de Marcillat en Combraille Daniel DIONNET 06 03 81 39 83 (dionnetdaniel@gmail.com)	Rando	20-30-60	0,00 €	13h / 17 h	Cyclo Club de la Combraille
S 09/05 D 10/05	BRM 400 - COSEC Bellerive/Allier Jérôme BEGON 06 20 32 04 78 (crbellerive@gmail.com) https://www.cyclo-randonneurs.fr/	Brevets	400	13,00 € Réduction couple	15h / 16h 18h	C.R. Bellerive
J 14/05	Concentration - Galerie Espace Robert CHAPUT à Bourbon l'Archambault Gabriel BERTIN 04 70 67 03 45 (gabriel.bertin@orange.fr)	Concent	-	4,00 € 7,00 € Réduction couples	8h / 12h	C.C. Bourbon l'Archambault
Ma 19/05	Randonnées des Séniors Salle des Fêtes de Lusigny Daniel ANDRE 06 75 67 14 67 (andre.dan1961@gmail.com) http://www.vcl03.clubeo.com	Rando Marche	45-75 uniquement avec repas 6-10	18,00 avec repas	7h30 / 12h	Vélo Club Lusignois
S 30/05	Randonnée de "La Santé par les Eaux" - Gymnase salle Mercure Rue du Chevalier de Malte - Nérès les Bains - Bernard RONDIER 06 87 35 27 16 (bernard.rondier5@orange.fr) http://cycloneris.canalblog.com	Concent Rando	40-80	4,00 € / 6,00€ 7,00 € / 11,00€ Réduction couples	8h / 16h	CT Nérès les Bains
D 31/05	concentration salle Yzatis à Yzeure ; un circuit famille de 25-30 km Bruno CAMBON 06 81 58 27 81 (cambonbruno@aol.com) http://clubcyclotourismeYzeure http://clubcyclotourismeYzeure	Concent	25-30	4,00 € 7,00 € Réduction couples	9 / 13h	Roue d'or Yzeurienne
J 04/06	Randonnée des Aînés Salle Polyvalente à Vallon en Sully Alain REGRAIN 06 59 02 92 98 (aregrain03@aol.com)	Rando Concent Marche	40-60-80 uniquement avec repas - 10	20,00 avec repas 4,00 € / 7,00 € Réduction couples pour concentration	7h30 / 15h	Vélo Club Vallonnais
S 06/06	Circuit du Haut Cher Espace Boris Vian 27, rue des Faucheroux Montluçon Marie-Thérèse Beaudeau 06 83 75 03 85 (marie-t-beaudeau@orange.fr)	Rando Concent	45-90	4,00 € 7,00 € Réduction couples	8h / 16h	A.C.R. Montluçon

DATES 2026	MANIFESTATIONS	TYPE	KM	TARIFS LICENCIES NON LICENCIES (+3,00 EUROS)	HORAIRES	CLUB ORGANISATEUR
D 07/06	La Lusignoise - Terrain de foot à Lusigny Daniel ANDRE 06 75 67 14 67 (andre.dan1961@gmail.com) http://www.vcl03.clubeo.com	Concent	-	4,00 € 7,00 € Réduction couples	8h / 12h	Vélo Club Lusignois
D 07/06	Randonnée et concentration des Monts de la Madeleine Centre Omnisports Tour des Juges - Vichy Jean-Marc DENIS 06 48 36 90 59 (dhvichy.pdt@gmail.com) https://www.cyclodhvichy.fr	Rando Concent	80-105-120 150-170	4,00 € / 10,00 € Réduction couples	7 h / 17h	Cyclo D.H. Vichy
S 13/06 D 14/06	BRM 600 - COSEC Bellerive/Allier Jérôme BEGON 06 20 32 04 78 (crbellerive@gmail.com) https://www.cyclo-randonneurs.fr/	Brevets	600	10,00 € 13,00 € Réduction couple	5h / 6h 21h	C.R. Bellerive
D 14/06	Concentration d'Eté - Salle des Fêtes - Chatel De Neuvre Lionel DIZIER 06 71 19 56 60 (lionel8@free.fr) https://moulins-cyclotourisme.asptt.com/	Concent	-	4,00 € 7,00 € Réduction couples	8h / 13h	ASPTT Moulins
D 21/06	Concentration à Varennes sur Allier Salle René Fallet Jean-Paul ZAGORSKI 06 15 71 65 77 (jean-paul.zagorski@wanadoo.fr)	Concent	-	4,00 € 7,00 € Réduction couples	8h / 11h30	Varennes Cyclo
D 28/06	Concentration à Montoldre Salle Polyvalente Souvenir Fernand Blanchet Jean-Pierre FRIERE 06 73 89 79 44 (jean-pierre.friere@wanadoo.fr) http://www.cyclo-randonneurs.fr	Concent	-	4,00€ 7,00€ Réduction couples	8h30 / 13h	C.R. Bellerive
V 03/07	Cyclodécouverte - Sur les routes du vignoble Office du tourisme - St Pourçain Martine GUILLOT 06 22 52 72 89 (martinecyclo@yahoo.fr)	Rando	25	0,00 €	8h45 / 12h	ARCC Saint Pourçain
D 05/07	Concentration de Busset - Mairie de Busset Philippe DERENCHY 06 71 25 44 30 (p.derenchy@gmail.com) http://crsy.fr	Concent	-	4,00 € 7,00 € Réduction couples	8h / 12h	C.R. Saint Yorre
D 12/07	Randonnée Concentration " Souvenir Chantal VERNOIS " Stade de Saulcet Martine GUILLOT 06 22 52 72 89 (martinecyclo@yahoo.fr)	Concent Rando	40-80-110	4,00 € / 6,00€ 7,00€ / 10,00€ Réduction couples	7 h / 16 h	ARCC Saint Pourçain
S 15/08	Concentration "Souvenir Robert Pourret" Ancienne salle des pompiers - Montaigu Le Blin Albert JOSEPH 06 63 60 93 34 (bebert4@orange.fr)	Concent Marche	- 8-14	4,00 € 7,00 € Réduction couples	8h / 12h	A.R. Lapalisse
S 29/08	Concentration à Chantelle- Souvenir Bernard Percheron Club-house près du tennis rue de Bourgneuf. Jean-Marc DENIS 06 48 36 90 59 (dhvichy.pdt@gmail.com) https://www.cyclodhvichy.fr	Concent	-	4,00 € 7,00 € Réduction couples	8h / 13h	Cyclo D.H. Vichy
D 30/08	Concentration du Montet Salle Près de la Mairie - Le Montet Guy MEUNIER 07 88 46 05 15 (guy.meunier7@wanadoo.fr)	Concent	-	4,00 € 7,00 € Réduction couples	8h /12h	C.C. Villefranche

DATES 2026	MANIFESTATIONS	TYPE	KM	TARIFS LICENCIES NON LICENCIES (+3,00 EUROS)	HORAIRES	CLUB ORGANISATEUR
S 05/09	concentration , salle polyvalente de Meillers Bruno CAMBON 06 81 58 27 81 (cambonbruno@aol.com) http:// club cyclotourisme Yzeure	Concent	-	4,00 € 7,00 € Réduction couples	10 / 16h	Roue d'or Yzeurienne
D 06/09	14ème Saint GérandO en VTT Salle polyvalente - Saint Gérand le Puy Inscription sur place ou en ligne sur IKINOA ou ACSG Amicale Cycliste Saint-Gérand-le-Puy Patrice TECHE 06 81 38 19 28 (patrice.teche@stgerandsante.fr) https://amicale-cycliste-saint-gerand-le-puy.fr	Marche VTT	8- 13-18-25 20-40 50-70	0 à 10 € selon le parcours	7h30 / 14h	A.C. Saint Gérand le Puy
D 06/09	"Entre Sioule et Morge" COSSEC rue Jean Ferlot Bellerive et Concentration à Ebreuil rue de la Halle ; Jean-Pierre FRIERE 06 73 89 79 44 (jean-pierre.friere@wanadoo.fr) http://cyclo-randonneurs.fr	Rando Concent	40-75 110	4,00 € 8,00 € Réduction couples	7h / 13h	C.R. Bellerive
D 06/09	BRM 200 - COSEC Bellerive/Allier Jérôme BEGON 06 20 32 04 78 (crbellerive@gmail.com) https://www.cyclo-randonneurs.fr/	Brevets	200	8,00 € 11,00 € Réduction couple	7h30 / 21h	C.R. Bellerive
D 13/09	Concentration La Moulineuse - Salle du temps libre Boulevard de Nomazy - Moulins Lionel DIZIER 06 71 19 56 60 (lionel8@free.fr) https://moulins-cyclotourisme.asptt.com/	Concent	-	4,00 € 7,00 € Réduction couples	8h / 13h	ASPTT Moulins
J 24/09	Cyclodécouverte - Sur les routes du vignoble Office du tourisme - St Pourçain Martine GUILLOT 06 22 52 72 89 (martinecyclo@yahoo.fr)	Rando	25	0,00 €	8h45 / 12h	ARCC Saint Pourçain
S 03/10	TELETHON à la Mairie de LOUCHY MONTFAND Martine GUILLOT 06 22 52 72 89 (martinecyclo@yahoo.fr)	Rando	40 - 65	5,00€ 8,00€ Réduction couples	13h30 / 18h	ARCC Saint Pourçain
S 03/10	34 ième Concentration d'Automne Saint Germain de Salles Suzanne GAULMIN 06 82 22 64 10 (sg_gaulmin@yahoo.fr)	Concent	-	4,00 € 7,00 € Réduction couples	9h / 16h	U.C. Gannat
S 03/10	Octobre rose à Vélo - Préau de l'école élémentaire à Lusigny Daniel ANDRE 06 75 67 14 67 (andre.dan1961@gmail.com) http://www.vcl03.clubeo.com	Rando	15-20	5,00 € 8,00 € Réduction couples	14h / 17h	Vélo Club Lusignois
D 04/10	27 ème Doméraise VTT/Gravel et Marche - Domérat Claude PADOVAN 06 60 60 26 43 (claude.padovan2@orange.fr) http://domeratveloclub.com	V.T.T Gravel Marche	20-35 47-60 10-15-20	5,00 € 8,00 € Marche 4 € / 6 €	8h / 16h	DOMERAT Velo Club
S 10/10	Concentration - Salle des associations - Treban Bernard DHERRET 06 71 25 01 07 (dherret.bernard@orange.fr) http://www.ac-trevol.fr/	Concent	-	4,00 € 7,00 € Réduction couples	13h / 17h	A.C. Trevoloise

DATES 2026	MANIFESTATIONS	TYPE	KM	TARIFS LICENCIES NON LICENCIES (+3,00 EUROS)	HORAIRES	CLUB ORGANISATEUR
D 11/10	VTT de la "COMCOM"- Gymnase Salle Mercure Rue du Chevalier de Malte - Nérès les Bains Bernard RONDIER 06 87 35 27 16 (bernard.rondier5@orange.fr)	V.T.T.	25-40	Gratuit 3,00 €	8h / 14h	C T Nérès les Bains
D 11/10	Les Feuilles Dorées en Bocage Bourbonnais -Salle polyvalente Saint Aubain Le Monial Gabriel BERTIN 04 70 67 03 45 (gabriel.bertin@orange.fr)	V.T.T Marche	20-32-55 11-15	4€ FFCT /7€ autres Fédé / 8€ non licenciés Marche 5,00 €	8h / 13h	C.C. Bourbon l'Archambault
S 17/10	24 ième Grimpée Villefranchoise - VTT , Marche Salle Europe - Villefranche Guy MEUNIER 07 88 46 05 15 (guy.meunier7@wanadoo.fr.fr)	V.T.T. Marche	25-35-55 7-13	5,00 € 8,00 € Réduction couples	12h / 17h30	C.C. Villefranche
D 18/10	24 ième Grimpée Villefranchoise - VTT , Marche Salle Europe - Villefranche Guy MEUNIER 07 88 46 05 15 (guy.meunier7@wanadoo.fr)	V.T.T. Marche	25-35-55 7-13	5,00 € 8,00 € Réduction couples	8h / 14h	C.C. Villefranche
D 08/11	Marcimoustache - Salle Polyvalente de Marcillat en Combraille Randonnée solidaire au profit de la recherche sur les maladies masculines Daniel DIONNET 06 03 81 39 83 (dionnetdaniel@gmail.com)	V.T.T. Marche	20-35-45 7-12	5,00 € 8,00€ Réduction couples	7h30 16h30	Cyclo Club de la Combraille
S 21/11	Bourse aux vélos (route et VTT) - Salle Valéry Larbaud - Saint Yorre Philippe DERENCHY 06 71 25 44 30 (p.derenchy@gmail.com) http://crsy.fr	-	-	-	9h / 19h	C.R. Saint Yorre
D 22/11	Bourse aux vélos (route et VTT) - Salle Valéry Larbaud - Saint Yorre Philippe DERENCHY 06 71 25 44 30 (p.derenchy@gmail.com) http://crsy.fr+D58	-	-	-	9h / 16h	C.R. Saint Yorre
S 28/11	Assemblée Générale du CODEP 03 Salle Ernest Maximin - St Pourçain Evelyne POTHIER 06 87 11 83 39 (evelyne.pothier3@gmail.com)	-	-	-	9h / 12h	CODEP 03